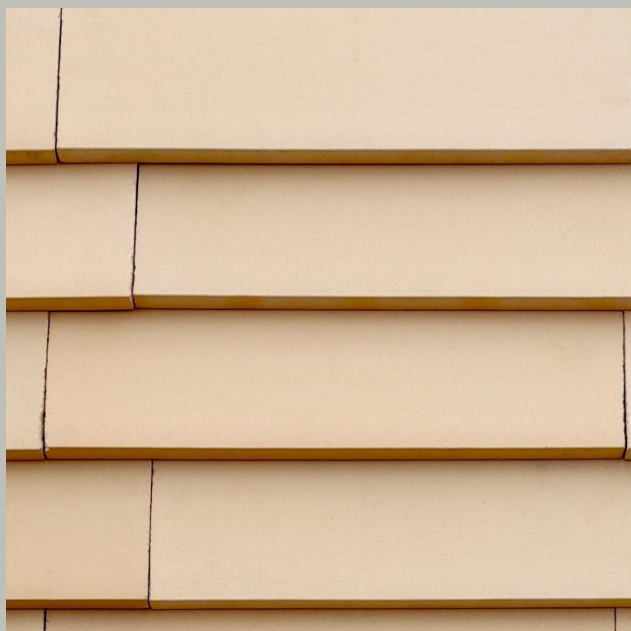


## VIDRA SKÆRMTEGL SÖDRA



<b>Farve</b>	Gul med farvespil
<b>Overflade</b>	Rustik
<b>Lægteafstand</b>	Anbefalet 145 mm
<b>Profil</b>	U
<b>Mål (HxB)</b>	185 mm x 500 mm
<b>Materialetykkelse</b>	14 mm / Ved U-profil 25 mm i underste kant
<b>Stk. pr. m<sup>2</sup></b>	13,8 stk./m <sup>2</sup> – ved lægteafstand 145 mm
<b>Afstandsfuge</b>	Minimum 2 mm fuge mellem hver facadetegl i siderne
<b>Vægt skærmtegl</b>	Ca. 3,35 kg/stk.
<b>Vægt pr. m<sup>2</sup></b>	Ca. 46,2 kg/m <sup>2</sup> – ved lægteafstand 145 mm (kun skærmtegl)
<b>Vægt aluminiumslægte</b>	Ca. 2,5 kg/m <sup>2</sup>
<b>Vandabsorption</b>	≤ 3%
<b>Montagehuller</b>	5 pr. tegl
<b>Montage</b>	På trælægte – monteres med 2 stk. specialskruer pr. tegl På Alu-lægte – monteres med 2 stk. specialskruer m. borespids pr. tegl
<b>Tolerancer</b>	iht. EN 711-1 T1
<b>Antal pr. palle</b>	256 stk./palle
<b>Vægt pr. palle</b>	Ca. 860 kg

Vidra er et grovkeramisk produkt, som varierer fra brænding til brænding og fra tegl til tegl. Afskalning på hjørner og kanter kan forekomme og betragtes ikke som fejl og mangler.